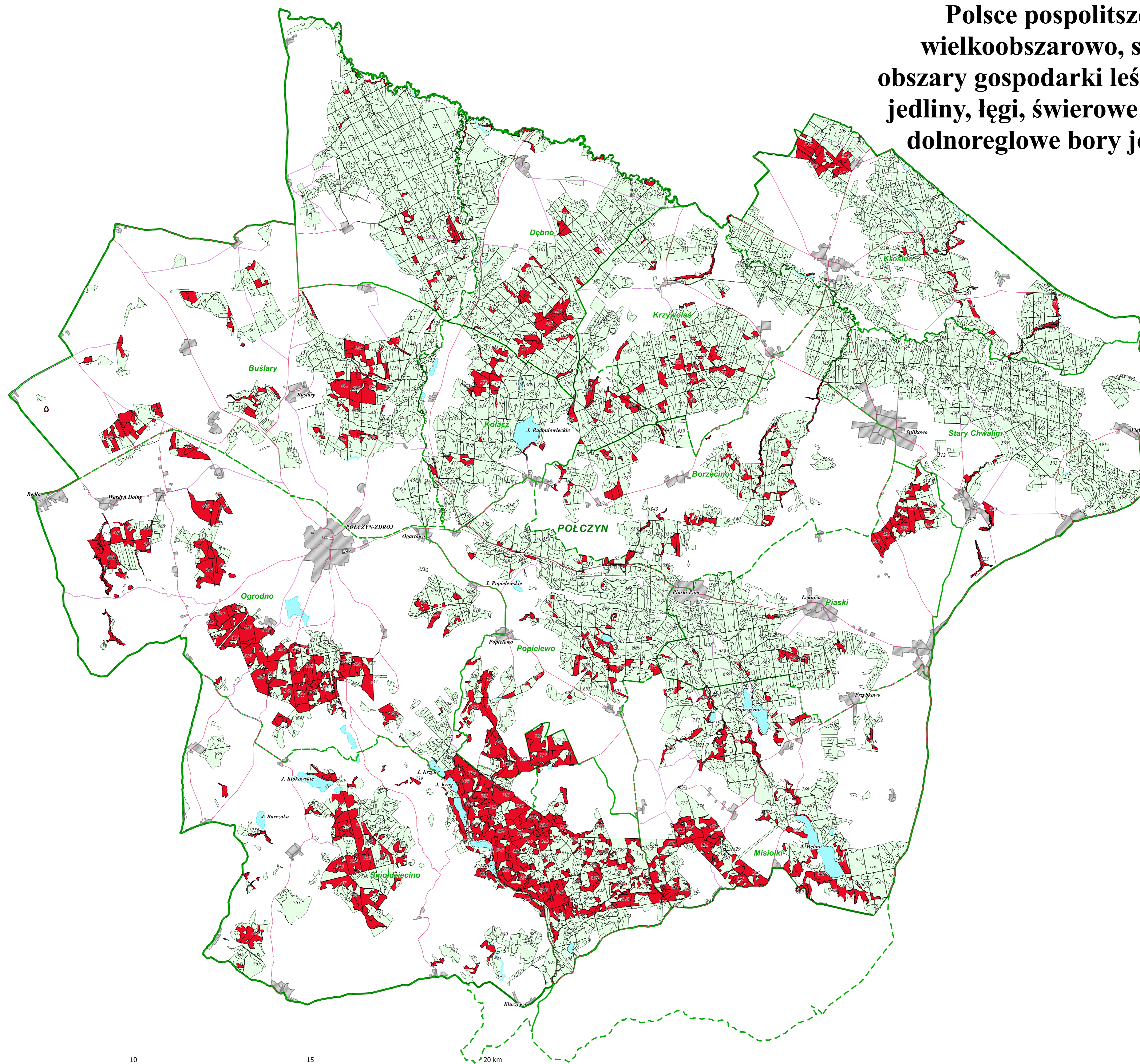


NADLEŚNICTWO POŁCZYN
Lasy o szczególnych walorach przyrodniczych (HCVF)
Sporządził Dariusz Warpachowicz
wg. stanu w SILP na dzień 20.05.2020 roku.
HCVF 3.2. - ekosystemy rzadkie i
zagrożone w skali Europy (ujęte w
załączniku I Dyrektywy Siedliskowej, lecz w
Polsce pospolitsze i występujące
wielkoobszarowo, stanowiące ważne
obszary gospodarki leśnej - grądy, buczyny,
jedliny, łęgi, świerowe bory górnoeregłowe,
dolnoeregłowe bory jodłowo-świerkowe



Legenda

- Mapa gospodarcza
- hcvf_3.2._stan_20_05_2020
- granice oddziałów
- komunikacja
 - drogi inne
 - drogi publiczne
- cieki
 - cieki o szer. <5 , 8)
 - cieki o szer. <8 , 10)
- wydziazenia
- leśnictwa
- oddziały
- nadleśnictwo
- powierzchniowe elem. syt.
- wody
- miejsowości
- WMS Geoportál
- Ortofotomapa

Rastrowa mapa topograficzna

