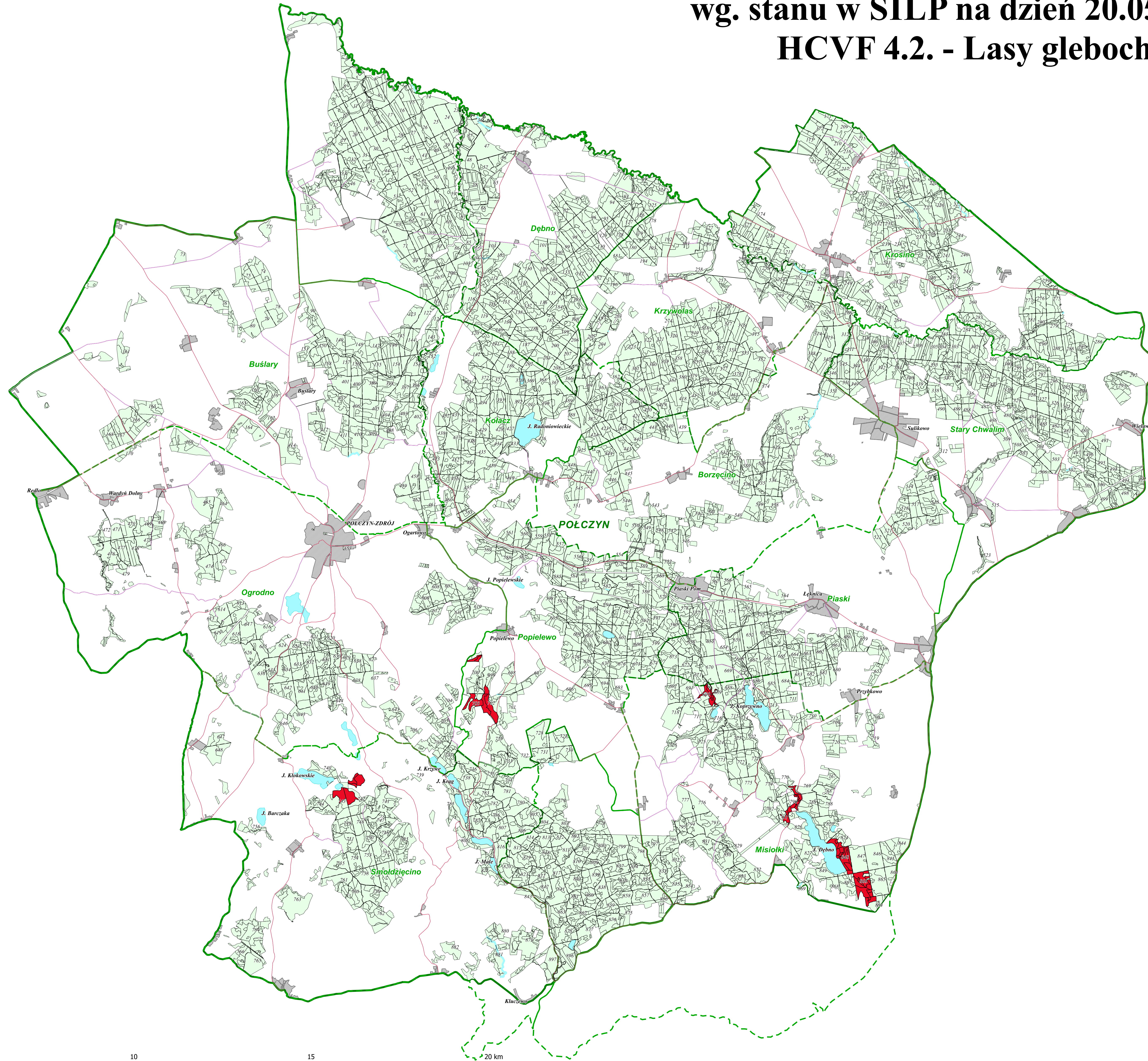


NADLEŚNICTWO POŁCZYN

Lasy o szczególnych walorach przyrodniczych (HCVF)

Sporządził Dariusz Warpachowicz
wg. stanu w SILP na dzień 20.05.2020 roku.
HCVF 4.2. - Lasy glebochronne



Legenda

- Mapa gospodarcza
- hcvf_4.2._stan_20_05_2020
- granice oddziałów
- komunikacja
 - drogi inne
 - drogi publiczne
- cieki
 - cieki o szer. <5 , 8)
 - cieki o szer. <8 , 10)
- wydzialenia
- leśnictwa
- oddziały
- nadleśnictwo
- powierzchniowe elem. synt.
- wody
- miejsowości
- WMS Geoportala
- Ortofotomapa

Rastrowa mapa topograficzna

