

NADLEŚNICTWO POŁCZYN

0 1 2 3 4 km

skala 1:65.000 (1 cm = 650 m)

- Lasy
- Sady, plantacje
- Oddziały leśne
- Obszary programu "Zanocuj w lesie"
- Wody
- Tereny podmokłe
- Zabudowa
- Cmentarze
- Rzeki, strumienie
- Rezerwy przyrody
- Granice parków krajobrazowych
- Granice Nadleśnictwa Połczyn
- Granice pozostałych nadleśnictw
- Drogi główne
- Drogi drugorzędne
- Drogi pozostałe
- Drogi gruntowe
- Dojazdy pożarowe
- Linie kolejowe
- Linie energetyczne
- Wojewódzkie trasy rowerowe
- Szlaki kajakowe
- Szlaki konne
- Szlaki nordic walking
- Szlaki edukacyjne
- Szlaki rowerowe
- Piesze szlaki turystyczne
- Szlak Greenway Naszypin Półocy
- Szlaki rowerowe

- Zamek
- Ruiny
- Pałac, dwór
- Młyn
- Kościół
- Kaplica
- Wieża
- Grodzisko średniowieczne
- Wiatrak
- Inne zabytki
- Cmentarz historyczny
- Pomnik
- Kamień milowy
- Turbina wiatrowa
- Maszt telekomunikacyjny
- Hotel
- Motel, pensjonat
- Pole namiotowe
- Miejsce biwakowania
- Agroturystyka
- Ośrodek wypoczynkowy
- Kwatery łowiecka
- Restauracja
- Park zabytkowy
- Drzewo pomnikowe
- Rezerwat przyrody
- Nadleśnictwo
- Punkt czerpnięcia wody
- Głaz narzutowy
- Punkt widokowy
- Stacja paliw
- Parking
- Parking leśny
- Łądownisko
- Przystanek autobusowy
- Jazda konna
- Strzelnica
- Siłownia plenerowa
- Informacja turystyczna
- Przystanek informacyjny
- Miejsce odpoczynku
- Sanatorium
- Szpital
- Stadion
- Plaża



NADLEŚNICTWO POŁCZYN
MAPA TURYSTYCZNA

Opracowanie kartograficzne:
Wydawnictwo EKO-MAP
Rzeczycyno 4, 78-316 Brzeżno
tel. 94 365 67 56 GSM 503 021 059
e-mail: biuro@ekomap.pl www.ekomap.pl



© EKO-MAP 2023



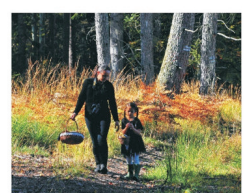
Drewno > turystyka > dzika przyroda

Las jest ważny dla każdego z nas. Pełni trzy podstawowe funkcje. Pierwszą z nich jest funkcja gospodarcza. Dzięki prowadzonej przez leśników gospodarce leśnej każdy z nas może korzystać z naturalnego i odnawialnego surowca – drewna. Ponad 100-letnie doświadczenie polskiego leśnictwa sprawia, że drewna nie zabraknie ani nam, ani naszym dzieciom i wnukom.

Lasy są otwarte dla wszystkich. Możemy uprawiać w nich sport, odpoczywać i relaksować się. Przygotowaliśmy dla Was odpowiednią infrastrukturę, z której każdy może bezpłatnie korzystać. To m.in. ścieżki edukacyjne, wiaty, miejsca postojowe pojazdów, miejsca, w których można bezpiecznie rozpałcić ognisko. Planując wycieczkę do lasu koniecznie skorzystaj z portalu Czaswlas.pl.



Dla wielu z nas las to przede wszystkim możliwość podglądania dzikiej, różnorodnej przyrody. Można pogodzić ochronę tego cennego dziedzictwa z jednoczesnym korzystaniem z dóbr natury. Ochrona cennych siedlisk poprzez wyłączenie ich z gospodarki leśnej, strefy ochrony tworzone dla ptaków, drzewa i kępy pozostawiane do naturalnej śmierci a także zwiększanie rezerwuaru martwego drewna to tylko kilka przykładów działań podejmowanych przez leśników by chronić środowisko naturalne. Na terenie Nadleśnictwa Polczyn znajduje się aktualnie aż 14 stref ochrony utworzonych dla takich gatunków chronionych ptaków jak: bielik, orlik krzykawy, bocian czarny, kania ruda i puchacz.



Drewno towarzyszy człowiekowi od początku jego istnienia i stanowi jeden z elementów rozwoju cywilizacji. W dzisiejszych czasach oszacowano, że ten surowiec ma ponad 30 tys. zastosowań! Jego zasoby w Polsce są użytkowane w sposób zrównoważony, czyli taki, który odbywa się z poszanowaniem funkcji przyrodniczej i społecznej lasu. O skali użytkowania tego surowca decyduje w pierwszej kolejności zasada trwałości lasów. Wielkość pozyskania jest ściśle określona w dziesięcioletnich planach urządzenia lasu, utrzymując relację pozyskania do bieżącego przyrostu zasobności na poziomie 55%.



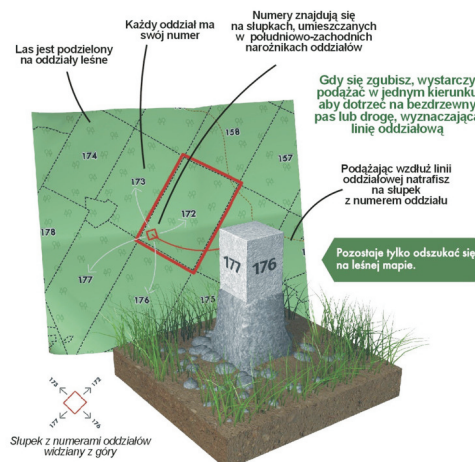
POŁCZYŃSKIE DNI RÓŻNORODNOŚCI BIOLOGICZNEJ

To cykliczne wydarzenie organizowane przez Nadleśnictwo Polczyn w parku uzdrowskim, w Polczynie-Zdroju cieszy się coraz większym zainteresowaniem wśród turystów, kuracjuszy oraz lokalnych mieszkańców. Każdego roku w maju, w okolicach Międzynarodowego Dnia Różnorodności Biologicznej (22 maj), leśnicy zapraszają wszystkich zainteresowanych przyrodą i jej bogactwem na jednodniowy piknik, który jest jednocześnie oficjalnym otwarciem wystawy edukacyjnej. Płenerowa wystawa ukazuje różnorodność świata przyrody oraz pokazuje starania leśników o utrzymanie zdrowych, bogatych i odpornych na trudne warunki klimatyczne lasów. Wydarzenie ma charakter edukacyjny. Przygotowujemy warsztaty przyrodnicze dla dzieci i dorosłych. Nie będziecie się nudzić. Zapraszamy!



JAK SIĘ ZNALEŹĆ W LESIE

Twoje bezpieczeństwo to Twoja odpowiedzialność



Gdy zgubisz się w lesie

Nie wpadaj w panikę i spokojnie podążaj w jednym kierunku, aż natrafisz na charakterystyczne punkty terenu. Mogą to być np. linie energetyczne czy gazociągi, które często pokrywają się z linią oddziałową. Jeśli jesteś w górach - znajdź potok. Podążając zawsze z nurtem, czyli idąc wzdłuż potoku, schodź w dół. W ten sposób trafisz do najbliższej wioski lub drogi. Zainstaluj na smartfonie aplikację mapową mBDL, która po zapisaniu w pamięci telefonu nie wymaga dostępu do Internetu. Włącz GPS i ruszaj w teren! Możesz skorzystać z mapy elektronicznej, którą znajdziesz na stronie www.bdl.lasy.gov.pl

Pobierz aplikację mBDL na smartfon:



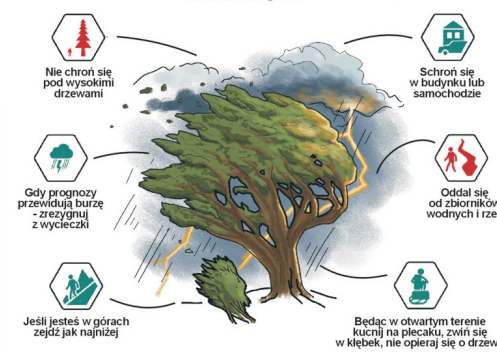
LEŚNY SAVOIR-VIVRE



#BĄDŹ DOBRY DLA LASU

Jeśli złapie cię BURZA

co robić, a czego nie



Telefony alarmowe

- Centrum Powiadamiania Ratunkowego 112
- Policja 997
- Straż Pożarna 998
- Pogotowie Ratunkowe 999

Jak udzielić pierwszej pomocy



Jeśli spotkasz w lesie dzikie ZWIERZĘ



ISBN 978-83-66841-60-4
 Info@lasypolczyn.pl
 Nadleśnictwo Polczyn
 ul. Ryszarda Czaplewskiego, 4
 78-316 Brzezno
 tel. 94 365 67 56
 GSM 503 021 059
 e-mail: biuro@ekomarp.pl
 www.ekomarp.pl
 EKO-MAP

Lasy Państwowe
NADLEŚNICTWO POŁCZYN
 MAPA TURYSTYCZNO-PRZYRODNICZA
 ISBN 978-83-66841-60-4



CZEGO NIE WIESZ O MRÓWKACH

Spacerując „Szlakiem mrówek” spróbuj zmienić perspektywę widzenia. Patrz pod nogi! Już za budynkiem Leśnego Pensjonatu zaczyna się prawdziwe królestwo mrówek z rodzaju *Formica*.

Każda z nich zajęta własnym zadaniem zdaje się nie dostrzegać tak olbrzymiego obiektu jak człowiek. Przyjrzyj się im dokładnie. Część z nich dźwiga coś na „plecach”, może to być jedzenie np. resztki martwych owadów lub całkiem żywych, które poddają się w obliczu przewagi tych groźnych, małych drapieżników.



Mrówki noszą też materiały służące do rozbudowy czy remontu gniazda. Poza mrówko wybierają się głównie starsze osobniki, młodsze zajmują się pracami wewnątrz gniazda, m. in. sprzątaniem, konserwacją kanałów wentylacyjnych, tuneli, regularną wymianą „pokrycia dachowego” ale też kamieniem larw, opieką nad jajami i doглядaniem królowej-matki. To niezwykle rozwinięta społecznie grupa zwierząt, w której dominują samice. Rolą samców jest zaplemnienie królowej. Potem po prostu giną.

Aby dowiedzieć się więcej o tych wspaniałych stworzeniach pobierz w siedzibie Nadleśnictwa **ulotkę do Questa** i rozwiąż tajemnicę świata mrówek. Możesz również (jak podpowiada Niemapa Pomorza Środkowego) nadać adresy mrówczym gniazdom i wrzucić propozycje do specjalnej skrzynki, która znajduje się na początku ścieżki. Niemapa otrzymaś w każdym nadleśnictwie z terenu Regionalnej Dyrekcji Lasów Państwowych w Szczecinku.

MRÓWCZA PRACA

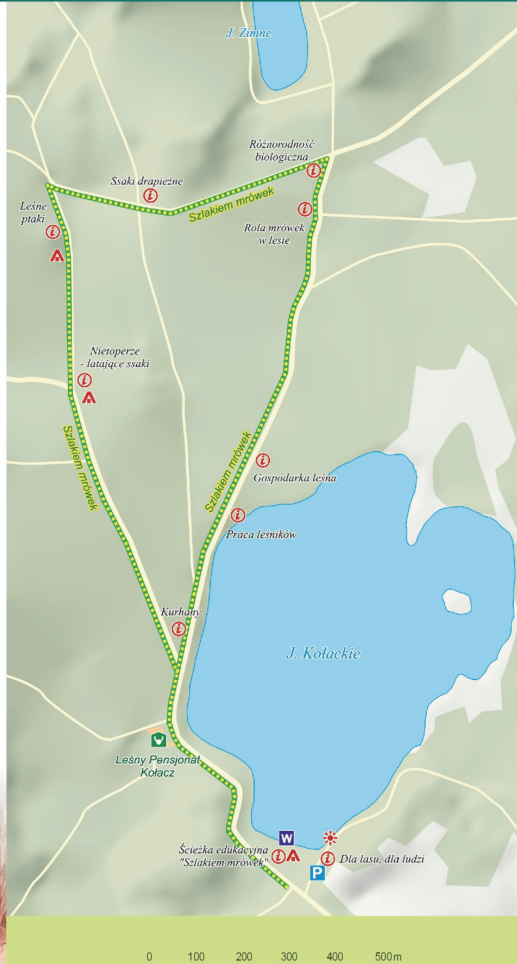
Mrówki to niezwykle pożyteczne zwierzęta:
 • czyszczą otoczenie ze szczątków zwierzęcych i roślinnych
 • regulują liczebność owadów
 • stanowią źródło pokarmu dla innych zwierząt
 • rozkiszają nasion roślin (np. przyłasczki i gliźnika)
 • spulchniają glebę budując podziemne korytarze
 • wzbogacają glebę dostarczając jej resztek materii organicznej
 • pomagają odnowić środowisko organizmów na terenach zniszczonych np. po pożarach

Mrówki to prawdziwi czyszciele lasu. Większość gatunków odbywa się zawiązo pokarmem zwierzęcym jak i roślinnym. Chętnie zbierają nasiona i pyłek roślin, korzystają ze sypka produkowanego przez mszyce oraz z soku wydzielanego przez zranione drzewa.



Mrówki budują gniazda:
 • w żywych drzewach (korytarze gmachówek mogą osiągać długość kilkunastu metrów)
 • w martwym drewnie
 • na powierzchni ziemi
 • pod ziemią

ŚCIEŻKA EDUKACYJNA SZLAKIEM MRÓWEK



ŚCIEŻKA EDUKACYJNA DOLINA PIĘCIU JEZIOR



ŚCIEŻKA EDUKACYJNA DBAJĄC O FIGURĘ POZNAJĘ NATURĘ

