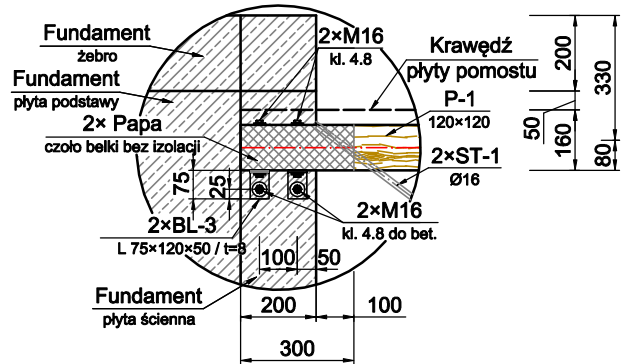


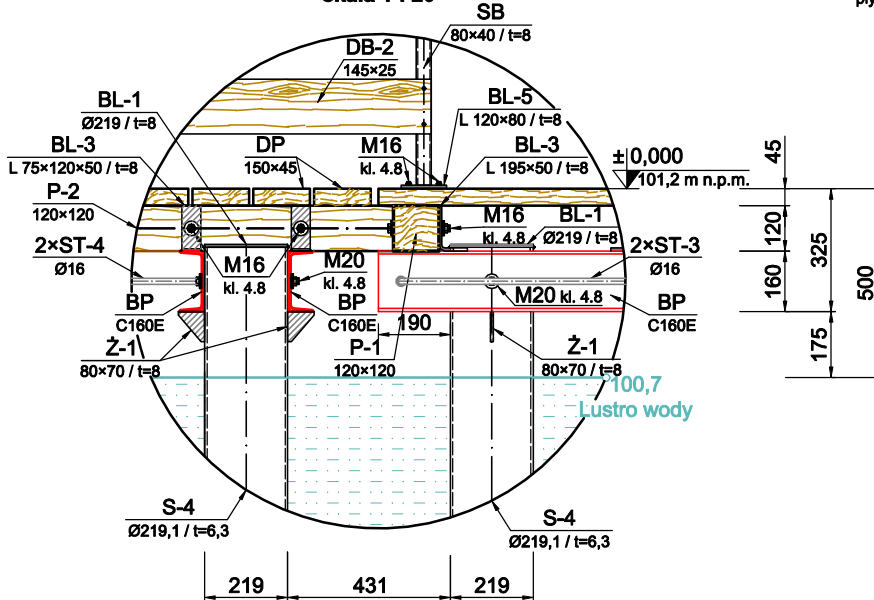
SZCZEGÓŁ NR 1

skala 1 : 20



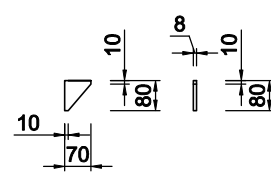
SZCZEGÓŁ NR 3

skala 1 : 20



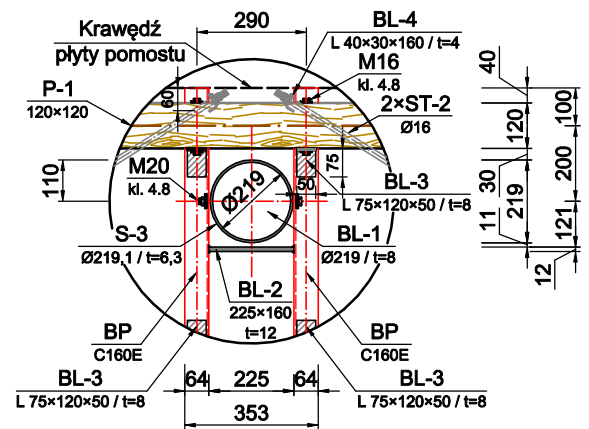
Żebro montażowe Ż-1

skala 1 : 20



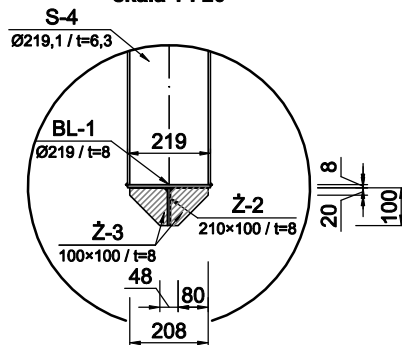
SZCZEGÓŁ NR 2

skala 1 : 20



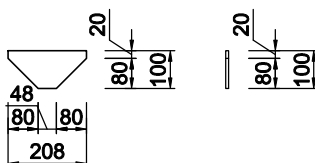
SZCZEGÓŁ NR 4

skala 1 : 20



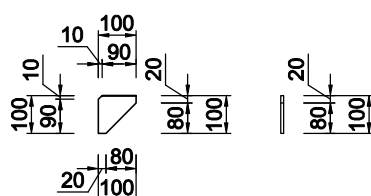
Żebro podstawy Ż-2

skala 1 : 20



Żebro podstawy Ż-3

skala 1 : 20



str. 17

PRZEDSIĘBIORSTWO BUDOWLANO-INWESTYCYJNE "NAOS"

INŻ. BOGUSŁAW DROŹDŹ

78-320 Polczyn-Zdrój, ul. B. Chrobrego 24, tel., fax./94-36-620-91/

Inwestor	Skarb Państwa Lasy Państwowe - Nadleśnictwo Polczyn ul. Szczecinecka 12, 78-320 Polczyn-Zdrój		
Obiekt	Pomost rekreacyjny (kategoria obiektu budowlanego XXI)		
Adres	m. Kołacz (jez. Kołackie), 78-320 Polczyn-Zdrój Działka nr 228, obręb 321603_5.0092 Kołacz Jednostka ewidencyjna 321603_5 Polczyn-Zdrój - Obszar Wiejski		
Inwestycja	Budowa pomostu rekreacyjnego		
Stadium	Projekt budowlany - zgłoszenie robót budowlanych	Data: 18.05.2022	
Treść rysunku	SZCZEGÓŁY		Rys. nr: 8
			Skala: 1: 20
Projektant /architektura i konstrukcja/	inż. Bogusław Drożdź /specjalność architektoniczna i konstrukcyjno-budowlana/	Nr uprawnień A/PNB/8300/268/81	
Opracował	Krzysztof Popielewski	Nr uprawnień ---	